

- (04) සරත්චන්ද්‍ර ශූරීන්ගේ නාට්‍යයක් හා සම්බන්ධව ඇත්තේ,
 (1) A (2) B (3) C (4) D
- (05) නර්තන කලාව ඉදිරිපත් කිරීමේ දී ප්‍රධාන වන අභිනය,
 (1) ආභාර්ය අභිනය (2) ආංගික අභිනය (3) සාත්වික අභිනය (4) සතර අභිනය
- (06) නළු - ප්‍රේක්ෂක සහසම්බන්ධය ඉතා වැදගත් වන්නේ,
 (1) වේදිකා නාට්‍යයක දී. (2) ඔපෙරාවක දී.
 (3) නර්තනයක දී. (4) මුද්‍රා නාටකයකදී
- (07) නාට්‍යයකදී ප්‍රේක්ෂක රසවින්දනයට ආසන්නම සාධකය වන්නේ,
 (1) රංග වින්‍යාසයයි (2) නළු කාර්යයි
 (3) රංගාලෝකයයි (4) ප්‍රේක්ෂාවයි
- (08) වේදිකාවම ආලෝකවත් කිරීම සඳහා යොදා ගන්නා ආලෝක පහන වන්නේ,
 (1) යොමු පහන (2) ධාරාලෝක පහන
 (3) වර්ණ චක්‍රය (4) ආලෝක බුබුළු පෙළ
- (09) වේෂ භූෂණ සම්බන්ධයෙන් සාවද්‍ය ප්‍රකාශනය වන්නේ,
 (1) වේෂ භූෂණ යනු රංග වස්ත්‍රාභරණ යි.
 (2) වේෂ භූෂණ අභ්‍යන්තර සමාජරෝපය සඳහා අත්‍යවශ්‍ය වේ
 (3) වේෂ භූෂණ යනු ඇඳුම් සහ පැළඳුම් ය.
 (4) වේෂ භූෂණ ප්‍රේක්ෂාවට දායක නොවේ.
- (10) අංග රචනය සම්බන්ධයෙන් නිවැරදි පිළිතුර වන්නේ,
 (1) අංග රචනයේ ප්‍රධාන ප්‍රභේද සතරකි.
 (2) නිර්මිත වර්ත, නිර්මාණශීලී වර්ත අයත් වන්නේ වර්තාංග අංග රචනයටයි.
 (3) සරල අංග රචනය යනු සෘජු අංග රචනය නොවේ.
 (4) අංග රචනය රංග රචනය යනුවෙන් ද හඳුන්වයි.
- (11) නාට්‍යධර්මී නාට්‍යයක ලක්ෂණයක් සේ සැලකෙන්නේ,
 (1) රඟපෑම අස්වාභාවික ලෙස ඉදිරිපත් කිරීමයි.
 (2) සැබෑ ලෝකයට සමාන අයුරින් අභිනය පෑමයි.
 (3) කලින් සම්මත කර ගත් රංග සම්මුතීන්ට අනුව අභිනය පෑමයි.
 (4) සිදුවීම් ගෞලීගත ආකාරයට ඉදිරිපත් කිරීමයි.
- (12) ආංගික අභිනය හා සාත්වික අභිනය මූලික කර ගත් ප්‍රාසංගික කලාව වන්නේ,
 (1) ඔපෙරා (2) ග්‍රීක නාටක
 (3) බැලේ (4) අභිරූපණ

(13) නාට්‍ය අධ්‍යක්ෂණයේ දී අධ්‍යක්ෂවරයා

- (1) ආධුනික නළු නිලියන්ට පමණක් උපදෙස් ලබා දිය යුතුයි.
- (2) ප්‍රවීණ නළුවන්ගෙන් උපදෙස් ලබා ගත යුතුයි.
- (3) නාට්‍ය පෙළෙහි ඇති අර්ථ කථනය මතු කර ගත යුතුයි.
- (4) සොළුරු ආඥාදායකු විය යුතුයි.

(14) වේදිකා නාට්‍යයේ රංග වින්‍යාසය සම්බන්ධයෙන් ප්‍රකට නාමයක් වන්නේ,

- (1) චන්දන විජේවර්ධන
- (2) ජෙරෝම් ද සිල්වා
- (3) ප්‍රසන්නජන් අබේසූරිය
- (4) විද්‍යාරත්න ප්‍රනාන්දු

(15) අංග රචනා ද්‍රව්‍යයක් ලෙස නම් කළ හැක්කේ,

- (1) ස්පෝන්ස්
- (2) කතුර
- (3) කණ්ණාඩිය
- (4) ක්‍රේප් හෙයර්

(16) රංග අභ්‍යාස කිරීමෙන්,

- (1) සබකෝලය නැති වේ.
- (2) සහසම්බන්ධතාවය වැඩි කරයි.
- (3) කය සහ මනස සමබර කරයි.
- (4) අධ්‍යක්ෂවරයාගේ අර්ථකතනය අවබෝධ කර ගනී.

(17) නුර්ති සඳහා සංගීතය සැපයූ සංගීතඥයෙක් වනුයේ,

- (1) බලිව්‍යාලා
- (2) අලා උද්දීන් බල්ජ්
- (3) විශ්වනාත් ලවිජ්
- (4) සී දොන් බස්තියන්

● පහත දැක්වෙන වගුව ආශ්‍රයෙන් 18 සිට 22 දක්වා ප්‍රශ්නවලට පිළිතුරු සපයන්න

| නාට්‍යයේ නම | රචකයාගේ නම | පරිවර්තනය අනුවර්තනය | මෙරට නිෂ්පාදන පරිවර්තනය |
|-------------------|------------------------|------------------------|----------------------------|
| රුඛන්ස් | A | කමය | බන්දුල ජයවර්ධන |
| ද ආදර් | ඕගස්ට් ස්ට්‍රින් බර්ග් | පීතෘ | B |
| රත්නාවලී නාටිකා | ශ්‍රී හර්ෂ | රත්නාවලී | C |
| ලේඩ් ග්‍රොම් ද සී | D | සයුරෙන් ආ ලද | සුනන්ද මහේන්ද්‍ර |
| ඇපල් කාර්ට් | E | ඇපල් කරත්තය | පියදාස නිශ්ශංක |

f

(18) ඉහත වගුවේ A කොටුවට ඇතුළත් විය යුතු රචකයාගේ නම වන්නේ,

- (1) සෙනෙකා
- (2) ජ්‍යෝතිස්
- (3) මිනැන්ඩර්
- (4) සොෆොක්ලීස්

- (19) ඉහත වගුවේ B කොටුවට අයත් නාමය වන්නේ,
 (1) සුනන්ද මහේන්ද්‍ර (2) පියදාස නිශ්ශංක
 (3) මැන්දිස් රෝහනධීර (4) ප්‍රේමරංජන් තිලකරත්න
- (20) ඉහත වගුවේ C කොටුවට නියමිත නාමය වන්නේ,
 (1) සිරිල් සී පෙරේරා (2) එස්.කරුණාරත්න
 (3) සුනිල් විජේසිරිවර්ධන (4) පියදාස නිශ්ශංක
- (21) ඉහත වගුවේ D කොටුවට නියමිත නාමය වන්නේ,
 (1) මැක්සිම ගෝර්කි (2) බර්ටෝල්ට් බ්‍රෙෂ්ට්
 (3) හෙන්රික් ඉබ්සන් (4) ටෙනිසි විලියම්ස්
- (22) ඉහත වගුවේ E කොටුවට නියමිත නාමය වන්නේ,
 (1) ඇන්ටන් චෙකෝව් (2) යෙව්ගිනි ෂ්වාට්ස්
 (3) බර්නාඩ් ෂෝ (4) සැමුවෙල් බෙකට්
- (23) වේදිකාවේ කලබලකාරී ස්වභාවයක් ඇතිකර ලීමට උපයෝගී කර ගත හැකි පහත කුමක් ද?
 (1) අල්ට්‍රා වයලට් (2) ස්ට්‍රොබ්
 (3) යොමු පහන (4) මිරර් බෝල්
- (24) වෛෂභුෂණ සකස් කළ යුත්තේ,
 (1) පහසුවෙන් සොයා ගත හැකි ද්‍රව්‍ය වලිනි.
 (2) දීප්තිමත් වර්ණ යොදා ගෙන ආකර්ෂණීය වන ලෙසිනි.
 (3) රූපණ ශීල්පීන්ගේ උවමනාව මතය.
 (4) නාට්‍ය පෙළ මඟින් ඉල්ලා සිටිනු ලබන ආකාරයටය.

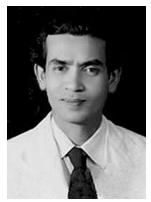
♦ පහත දැක්වෙන ඡායාරූප ආශ්‍රයෙන් 25 සිට 29 දක්වා ප්‍රශ්නවලට පිළිතුරු සපයන්න.



A



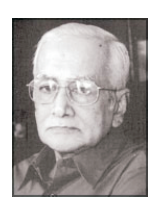
B



C



D



E

- (25) වේදිකා නාට්‍ය මෙන්ම ගුවන් විදුලි නාට්‍ය සඳහා ද එකසේ ප්‍රකට නාමය අයත් ඡායාරූපය
 (1) A (2) B (3) C (4) D

(26) කැලණි පාලම සම්බන්ධ රූපණ ශිල්පියා,

- (1) A (2) E (3) B (4) D

(27) 60 දශකයේ පුරෝගාමී නාට්‍යකරුවෙක් වන්නේ,

- (1) A (2) B (3) C (4) D

(28) 70 දශකයේ නාඩගම් සම්ප්‍රදායේ නාට්‍යයක් කළ නාට්‍යකරුවාගේ ඡායාරූපය,

- (1) A (2) D (3) B (4) E

(29) කපුටු බෝ, දුවිලි, රජ කතාව වැනි නාට්‍ය රචනා කළ නාට්‍යකරුවාගේ ඡායාරූපය

- (1) B (2) C (3) E (4) A

(30) අභිරූපණ මෙන් ම සිනමා නළුවෙකු ලෙස ද නම් දරා සිටි ශිල්පියා වන්නේ,

- (1) විමල් කුමාර් ද කොස්තා (2) අමරසිරි කලංසුරිය
(3) තිස්ස විජේසුරේන්ද්‍ර (4) විජය නන්දසිරි

(31) නාඩගම් නාට්‍යයක රංගනය ආරම්භ වන්නේ,

- (1) සෙල්ලම් ළමා කරලියෙන් පිටව යාමත් සමගය
(2) අතීත වක්තෘ පැමිණීමෙන් පසුය.
(3) හඬ දැනගත් පැමිණීමට පෙරය.
(4) රජු සහ බිසවගේ සම්ප්‍රාප්තියත් සමගය.

(32) නාට්‍ය සංවිධායකවරයාගේ කාර්යයක් වන්නේ,

- (1) නාට්‍යයේ රංග වින්‍යාසය පිළිබඳව අවධානයෙන් සිටීමයි.
(2) අධ්‍යක්ෂවරයා සමඟ නාට්‍ය නිර්මාණය කිරීමයි.
(3) රඟහල වෙන් කිරීම හා ප්‍රවේශපත් අලෙවි කිරීම.
(4) නියමිත වේලාවට නාට්‍ය දර්ශනය ආරම්භ කිරීමයි.

♦ පහත වෙස් මුහුණු දෙක ආශ්‍රයෙන් පිළිතුරු සපයන්න.



(A)



(B)

(33) A හා B යන මුහුණු අනුපිළිවෙලින්,

- (1) සන්නි මුහුණු දෙකකි (2) කෝලම් මුහුණු දෙකකි.
(3) කෝලම් මුහුණක් හා සන්නි මුහුණකි. (4) සන්නි මුහුණක් හා කෝලම් මුහුණකි.

- (34) ඉහත එක් වෙස් මුහුණකින් නියෝජනය කරන වර්තය කරනා රාජකාරිය වන්නේ,
 (1) අණබෙර ගැසීමයි (2) ආරක්ෂක කටයුතු
 (3) රෙදි සේදීම (4) වළං සේදීම
- (35) මෙම වෙස්මුහුණු සම්බන්ධ නිවැරදි ප්‍රකාශය වන්නේ,
 (1) අම්බලන්ගොඩ හා උඩුනුවර මෙම නාටකය ප්‍රසිද්ධය.
 (2) ගැමි නාටකයට වඩා දියුණු නාට්‍ය විශේෂයකි.
 (3) නූර්ති වලට පසුව කියවෙන රැඟුම් විශේෂයකි.
 (4) මහාචාර්ය M.H ගුණතිලක මහතා මේ නාටක පිළිබඳව පර්යේෂණ කර ඇත.
- (36) ගාමිණි හත්තෙට්ටුවේගම මහතාගේ විදී නාට්‍යයක් වන්නේ,
 (1) ලෝක ආහාර සම්මේලනය (2) මෝදර මෝල
 (3) බිහිවණු බෝසතාණෙනි (4) පෙරළෙන ඉරණම
- (37) “කුන්වැනි සීනුව” නමින් නාට්‍ය උළෙලක් තමා විසින් ම සංවිධානය කර ගත්තේ,
 (1) ජැක්සන් ඇන්තනී (2) ශ්‍රියන්ත මෙන්ඩිස්
 (3) රත්නා ලාලනී (4) ජයලත් මනෝරත්න
- (38) “මොනවද බං විභාගෙ විභාගේ, විභාගේ වෙන දෙයක් ගැන කතා කරපල්ලකෝ” විකෘති නාට්‍යයේ ඉහත සංවාදය කියන ලද්දේ,
 (1) සම්පත් (2) ප්‍රියංගනී
 (3) මිතුරියක් (4) රංජන්
- (39) විකෘති නාට්‍ය පිටපතට “සෝමලතා සුබසිංහ”, යොවුන් නාට්‍ය හා “විකෘති” යන මෑයෙන් ලිපියක් ලියා ඇත්තේ,
 (1) නාට්‍යවේ දී රාජිත දිසානායක
 (2) නාට්‍යවේ දී පියල් කාරියවසම්
 (3) නාට්‍යවේ දී වාමික හත්ලභවත්ත
 (4) නාට්‍යවේ දී ප්‍රසන්නජන් අබේසූරිය
- (40) “දෙයක් වේනම් යම් සුදුස්සාටම අයිති විය යුතු” යන තේමාව ප්‍රකට කරන වේදිකා නාට්‍යය,
 (1) දික්තල කාලගෝල (2) හුණුවටයේ කතාව
 (3) නර්බෑණා (4) කුවේණි

බස්නාහිර පළාත් අධ්‍යාපන දෙපාර්තමේන්තුව
 மேல் மாகாணக் கல்வித் திணைக்களம்
 Department of Education - Western Province

| | | | |
|---|---|--------------------------------------|----------------------------------|
| වර්ෂ අවසාන ඇගයීම ஆண்டிறுதி மதிப்பீடு - 2020 Year End Evaluation | | | |
| ශ්‍රේණිය } தரம் } 11 Grade | විෂයය } பாடம் } නාට්‍ය හා රංගකලාව Subject | පත්‍රය } வினாத்தாள் } II Paper | කාලය } காலம் } පැය 02 Time |

“පළමුවැනි ප්‍රශ්නය” හා තවත් ප්‍රශ්න හතරක් ඇතුළුව ප්‍රශ්න පහකට පිළිතුරු සපයන්න.

- (01) දික්තල කාලගෝල නාට්‍ය ඇසුරෙන් පහත සඳහන් ප්‍රශ්නවලට පිළිතුරු සපයන්න.
- (1) දික්තල කාලගෝල නාට්‍ය සඳහා පාදක වූ මූලාශ්‍රය කුමක් ද? (ලකුණු 02)
 - (2) මෙම නාට්‍යයේ නර්තන නිර්මාණය කරනු ලැබුවේ කවුරුන් විසින් ද? (ලකුණු 02)
 - (3) මෙම නාට්‍යයේ ඔබ දකින නාට්‍ය ධර්මී ලක්ෂණ දෙකක් ලියන්න. (ලකුණු 02)
 - (4) පොතේගුරු විසින් නාට්‍යයේ කරනු ලබන ප්‍රධාන කාර්යයන් ලියන්න. (ලකුණු 02)
 - (5) මෙම නාට්‍ය අයත්වන රංග සම්ප්‍රදාය හා රංග ශෛලිය කුමක් ද? (ලකුණු 02)
 - (6) කාලගෝල විසින් කියනු ලබන සංවාද බණ්ඩයක් ලියා දක්වන්න (ලකුණු 02)
- (02) (1) වර්තමාන ශ්‍රී ලංකාවේ වැඩි වශයෙන් භාවිතා වන රංග භූමිය කුමක් ද? (ලකුණු 02)
- (2) එම රංගභූමියේ භූගෝලීය බෙදීම් ඇඳ නම් කරන්න. (ලකුණු 04)
 - (3) රංගභූමිය හා ප්‍රේක්ෂකයා අතර ඇති සම්බන්ධතාවය පැහැදිලි කරන්න. (ලකුණු 06)
- (03) (1) නූර්ති නාට්‍යයේ ප්‍රභවය කෙසේ සිදුවීද? (ලකුණු 02)
- (2) නූර්ති සහ නාඩගම් අතර වෙනස්කම් 04 ක් දක්වන්න. (ලකුණු 04)
 - (3) නූර්ති පැමිණීම නිසා නාඩගම් පිරිහීමට බල පෑ හේතු 03ක් දක්වන්න (ලකුණු 06)
- (04) (1) ස්වතන්ත්‍ර නාට්‍ය යන්න හඳුන්වන්න. (ලකුණු 02)
- (2) පරිවර්තන සහ අනුවර්තන නාට්‍ය වල වෙනස්කම් 2ක් දක්වන්න (ලකුණු 04)
 - (3) ස්වතන්ත්‍ර පරිවර්තන සහ අනුවර්තන නාට්‍ය සඳහා උදාහරණ 01 බැගින් නම් කර එහි නිර්මාණ කරුවාද සඳහන් කරන්න. (ලකුණු 06)
- (05) (1) වේෂ භූෂණ යනු කුමක්ද? (ලකුණු 02)
- (2) වේෂ භූෂණ වලින් වේදිකා නාට්‍යයක ඇති ප්‍රයෝජන 04ක් ලියන්න. (ලකුණු 04)
 - (3) වේෂ භූෂණ නිර්මාණය කිරීමේදී සැලකිලිමත් විය යුතු කරුණු 06ක් දක්වන්න. (ලකුණු 06)
- (06) (1) “ශාන්ති කර්ම” යනුවෙන් හඳුන්වන්නේ කුමක් ද? (ලකුණු 03)
- (2) ප්‍රදේශ අනුව ශාන්ති කර්ම වර්ග කර උදාහරණ 02 බැගින් නම් කරන්න (ලකුණු 03)
 - (3) මඩු ශාන්ති කර්මයට අදාල පුරාවෘත්ත කතාව කෙටියෙන් දක්වන්න. (ලකුණු 06)

(07) පහත සඳහන් කතා සාරාංශය ඇසුරින් විනාඩි 12 කට පමණ සුදුසු කෙටි නාට්‍ය රචනයක් කරන්න. රංග ශෛලිය, චරිත ප්‍රමාණය, ඔබ තීරණය කළ යුතුය.

ජයන්ත ෆොන්සේකාගේ “ සිංහයා ඇවිල්ලා” වේදිකා නාට්‍ය දර්ශනය ආරම්භ කිරීමට සියල්ල සූදානම් ය. ආරම්භ කරන වේලාව පසු වී විනාඩි 30ක් ගත වී ඇත. ප්‍රේක්ෂකාගාරය පිරී ඉතිරි ගොසිනි. ප්‍රධාන නළුවා තවම පැමිණ නැත.

- (1) නාට්‍යෝචිත අවස්ථා නිර්මාණය කිරීම සඳහා (ලකුණු 04)
- (2) සංවාද හා රංග විධාන සඳහා (ලකුණු 04)
- (3) සමස්ත නිර්මාණය සඳහා (ලකුණු 04)

බස්නාහිර පළාත් අධ්‍යාපන දෙපාර්තමේන්තුව
 Department of Education - Western Province
 බස්නාහිර පළාත් අධ්‍යාපන දෙපාර්තමේන්තුව
 Department of Education - Western Province
 බස්නාහිර පළාත් අධ්‍යාපන දෙපාර්තමේන්තුව
 Department of Education - Western Province
 බස්නාහිර පළාත් අධ්‍යාපන දෙපාර්තමේන්තුව
 Department of Education - Western Province

බස්නාහිර පළාත් අධ්‍යාපන දෙපාර්තමේන්තුව
 மேல் மாகாணக் கல்வித் திணைக்களம்
 Department of Education - Western Province

බස්නාහිර පළාත් අධ්‍යාපන දෙපාර්තමේන්තුව
 Department of Education - Western Province
 බස්නාහිර පළාත් අධ්‍යාපන දෙපාර්තමේන්තුව
 Department of Education - Western Province
 බස්නාහිර පළාත් අධ්‍යාපන දෙපාර්තමේන්තුව
 Department of Education - Western Province
 බස්නාහිර පළාත් අධ්‍යාපන දෙපාර්තමේන්තුව
 Department of Education - Western Province

වර්ෂ අවසාන ඇගයීම
 ஆண்டிறுதி மதிப்பீடு - 2020
 Year End Evaluation

ශ්‍රේණිය }
 தரம் } 11
 Grade }

විෂයය }
 பாடம் }
 Subject } නාට්‍ය හා රංගකලාව

පත්‍රය }
 வினாத்தாள் }
 Paper } ප්‍රායෝගික පරීක්ෂණය

ගුරුභවතුන්ට උපදෙස්,

(01) නිර්දේශිත ග්‍රන්ථ ඇසුරින් සංවාද කොටසක් භාෂණ රංගනය කරවන්න.

විකෘති
 දික්තල කාලගෝල (ලකුණු 25)

(02) නාට්‍ය ගීතයක් ගායනා කරවීම. (ලකුණු 20)

(03) මාතෘකාවක් ලබා දී ක්ෂණික නිරූපණයක් කර වන්න. (ලකුණු 25)

(04) නාට්‍යානුසාරීව කතා පුවතක් කියවන්න. (ලකුණු 30)

ප්‍රායෝගික කොටසට ලකුණු දෙන්නේ 40%කි. සිසුවා 100ක් ලබාගත හොත් ලැබෙන්නේ ලකුණු 40කි. සිසුවා ප්‍රයෝගික කොටසට ලකුණු 80ක් ගතහොත් $\frac{80}{100} \times 40 = 32$ ලකුණු ලැබේ.

| | | |
|--|--|--|
| බස්නාහිර පළාත් අධ්‍යාපන දෙපාර්තමේන්තුව இலம் மாகாணக் கல்வித் திணைக்களம் Western Province Education Department Western Province Education Department බස්නාහිර පළාත් අධ්‍යාපන දෙපාර්තමේන්තුව இலம் மாகாணக் கல்வித் திணைக்களம் Western Province Education Department Western Province Education Department | බස්නාහිර පළාත් අධ්‍යාපන දෙපාර්තමේන්තුව இலம் மாகாணக் கல்வித் திணைக்களம் Department of Education - Western Province | පළාත් අධ්‍යාපන දෙපාර්තමේන්තුව இலம் மாகாணக் கல்வித் திணைக்களம் Western Province Education Department Western Province Education Department පළාත් අධ්‍යාපන දෙපාර්තමේන්තුව இலம் மாகாணக் கல்வித் திணைக்களம் Western Province Education Department Western Province Education Department |
| වර්ෂ අවසාන ඇගයීම ஆண்டிறுதி மதிப்பீடு - 2020 Year End Evaluation | | |
| පිළිතුරු පත්‍රය Marking Scheme | | |
| ශ්‍රේණිය } 11 தரம் } Grade } | විෂයය } பாடம் } Subject } | පත්‍රය } வினாத்தாள் } I,II Paper } |

I පත්‍රය

| | | | |
|--------|--------|--------|--------|
| (1) 1 | (11) 3 | (21) 3 | (31) 4 |
| (2) 4 | (12) 4 | (22) 3 | (32) 4 |
| (3) 2 | (13) 4 | (23) 2 | (33) 2 |
| (4) 3 | (14) 2 | (24) 4 | (34) 3 |
| (5) 2 | (15) 4 | (25) 1 | (35) 4 |
| (6) 1 | (16) 3 | (26) 3 | (36) 1 |
| (7) 2 | (17) 3 | (27) 3 | (37) 4 |
| (8) 2 | (18) 2 | (28) 2 | (38) 2 |
| (9) 4 | (19) 4 | (29) 3 | (39) 2 |
| (10) 2 | (20) 4 | (30) 1 | (40) 2 |

II පත්‍රය

- (01) (1) උම්මග්ග ජාතකයෙහි කාලගෝල ප්‍රශ්නය (ලකුණු 02)
- (2) මිණිපුර රත්නසේකර (ලකුණු 02)
- (3) කාව්‍යමය සංවාද තිබීම (හීත)
 මුද්‍රා භාවිතය (ගඟෙන් එගොඩ වීම) (ලකුණු 02)
- (4) නාට්‍යයේ වර්තන හා අවස්ථා ප්‍රේක්ෂකයා හමුවට ගෙන යාම. (ලකුණු 02)
- (5) නාඩගම් සම්ප්‍රදාය/ නාට්‍ය ධර්මී ගෞලිය (ලකුණු 02)
- (6) නාට්‍ය පෙළෙහි ඇති නිවැරදි සංවාද කොටසක් ලියා ඇත්නම්. (ලකුණු 02)
- (2x6 = 12)
- (02) (1) පොසිනියම් / පින්තුර රාමු වේදිකාව (ලකුණු)
- (2)

| | | |
|----------|---------|--------|
| උඩු දකුණ | උඩු මැද | උඩු වම |
| මැද දකුණ | මැද | මැද වම |
| යටි දකුණ | යටි මැද | යටි වම |

(ලකුණු)

- (iii) 1. රංග භූමිය මත මැවෙන ප්‍රේක්ෂාව රස විඳින්නේ ප්‍රේක්ෂකයාය.
 2. රංග භූමිය ඉදිරියෙන් හෝ වටේට ප්‍රේක්ෂයා සිටී.
 3. රංග භූමිය මත සිදු වන දේ හෝ මවන අවස්ථා බලා සිටින්නේ ප්‍රේක්ෂකයාය.
 4. ප්‍රේක්ෂකාගාරය අඳුරු කොට රංගභූමිය ආලෝකමත් කර නාට්‍ය රඟ දක්වයි.
 5. එළිමහන් රංග භූමියක නම් විශාල ප්‍රේක්ෂක සංඛ්‍යාවක් දිවා කාලයේ හෝ නාට්‍ය නරඹයි.
 6. ප්‍රේක්ෂකයාගේ ඇස් මට්ටමේ මෙන්ම බිම් මට්ටමේ තිබෙන රංග භූමි ඇත.
 7. නාට්‍ය පහසුවෙන් නැරඹිය හැකි ලෙස රංග භූමිය තිබිය යුතුය.

වැනි කරුණු 03ක් ලියා ඇත්නම් ලකුණු 06ක් දිය හැකිය. (2×3 = 06)

- (03) (i) ඉන්දියාවේ සිට 1877 දී මෙරටට පැමිණි පර්සි ජාතික බලිවාලා නිසා මෙරට නූර්ති නම් රැගුම් විශේෂය ආරම්භ විය. (ලකුණු 02)

(ii)

| නාඩගම් | නූර්ති |
|---|--|
| 1. කාලය දින 7 -8 ක් 2. එළිමහනේ - කරලිය 3. පිරිමි පමණක් රඟපෑම 4. කර්ණාටක සංගීතය 5. නාට්‍යධර්මී රංග ශෛලිය | 1. පැය 03කට පමණ සීමා වීම. 2. රඟහලක් තුළ පෙන්වීම. 3. කාන්තා චරිත කාන්තාවන්ම රඟපෑම. 4. උතුරු ඉන්දීය රාගධාරී සංගීතය. 5. ලෝක ධර්මී ලක්ෂණ බහුල වීම. |

(ලකුණු 04)

- (iii) 1. එකම නාඩගම් දින ගණනාවක් කොටස් ලෙස පෙන්වීමත් නූර්ති පැය කිහිපයකට සීමා වීම.
 2. නාඩගමෙහි සියළුම චරිත පිරිමි විසින් නිරූපනය කිරීම සහ නූර්තියේ කාන්තාවන් රඟපෑම
 3. කර්ණාටක සංගීතය නාඩගමෙහි තිබීම හා කර්ණ රසායන උතුරු ඉන්දීය සංගීතය නූර්ති වල තිබීම.
 4. නාඩගම් එළිමහනේ පෙන්වීමත් නූර්ති රඟහලක් තුළ පෙන්වීම.

(වැනි කරුණු 03ක් සඳහා ලකුණු 06ක් ලබා දෙන්න)

- (04) (i) තමාගේ පරිකල්පන ශක්තියෙන් නාට්‍යයක් රචනා කිරීම, මෙහි දී ජාතික කතාවක් හෝ පුද්ගල චරිතයක් හෝ වෙනත් සංසිද්ධියක් අනුභූතිය කර ගත හැකිය. (ලකුණු 02)

- (ii) 1. පරිවර්තන නාට්‍ය වල නම් ගම් සියල්ල මුල් කෘතියේ ලෙසම භාවිතා කිරීම. අනුවර්තන නාට්‍යවල නම් ගම් මෙරටට අවශ්‍ය පරිදි වෙනස් කිරීම.
 2. පසුතල, රංග භාණ්ඩ, ඇඳුම් සියල්ල මුල් රටට ගැලපෙන පරිදි වෙනස් වේ.
 3. ගමන බිමන, හැසිරීම, අනුවර්තනයේ දී මෙරටට ගැලපෙන ලෙස සිදු කිරීම. පරිවර්තනයේ මුල් රටට ගැලපෙන හැසිරීම් රටාවක් දක්නට ඇත. (ලකුණු 04)

(iii) ♦

ස්වකුන්තු

සොක්‍රටීස් - සුනන්ද මහේන්ද්‍ර

♦ පරිවර්තන

වෙරි උයන - රංජිත් ධර්මකීර්ති

♦ අනුවර්තන

බන්දුල විතානගේ - රෝමය ගිනි ගනී.

(වැනි කරුණු නාට්‍යයක් ලියා තිබේ නම් 2 × 3 = 06 යි)

(05) (i) වේදිකා නාට්‍යයක නළු නිලියන් සඳහා සකස් කරනු ලබන ඇඳුම් සහ පැළඳුම්. (ලකුණු 02)

(ii) 1. වර්තය පහසුවෙන් හඳුනා ගැනීමට.

2. නළුවාගේ බාහිර සමාරෝපනයට.

3. වර්තය පිළිබඳව ප්‍රේක්ෂකයා තුළ විශ්වාසයක් ඇති වීමට.

4. නළු කාර්යය පහසු කර ගැනීමට.

5. ප්‍රේක්ෂක රසවින්දනයට.

6. රංග ශෛලිය පෙන්වීමට.

(ලකුණු 04)

(iii) ● කතාව අයත් වන යුගය හා කාලය

● වර්තවල ගුණාත්මක භාවය

● අනුවර්තනයක් ද පරිවර්තනයක් ද යන්න

● අධ්‍යක්ෂවරයාගේ අර්ථකතනය

● කල් පැවැත්ම (යොදා ගන්නා ද්‍රව්‍ය)

● වර්ණ සමග වැඩ කරන අනෙකුත් ආනුෂංගික කලාවක් පිළිබඳව

● නළු කාර්යය පිළිබඳව

(ආදී කරුණු 06ක් සඳහා ලකුණු 1x6 = 06)

(06) (i) මිනිසාට පීඩාවක් ගෙන දෙන විවිධ බලවේග වන අපල උපද්‍රව, අදාශ්‍යමාන බලවේග, රෝග බිය, ස්වාභාවික විපත් යනාදියෙන් ගැලවීම සඳහා කරනු ලබන පූජා කර්ම ශාන්ති කර්ම නමින් හඳුන්වයි. (ලකුණු 03)

(ii) උඩරට - කොහොඹා කංකාරිය, වලියක් මංගලයය

පහතරට - රට යකුම, දහඅට සන්නිය

සබරගමු - කිරි මඩු, පහන් මඩු

(ලකුණු 03)

(iii) සේරමත් රජු ගෝනකුට විද මැරූ කතාව කෙටියෙන් ලියා ඇති විට.

(ලකුණු 06)

(07) (i) නාට්‍යෝචිත අවස්ථාවක් තිබීම සඳහා එනම් හොඳ ගැටුම් අවස්ථාවක් නිර්මාණය කිරීම වෙනුවෙන් (ලකුණු 04)

(ii) පෙළක තිබෙන ආකාරයට රංග විධාන සහ ප්‍රභල සංවාද තිබෙනම්

(ලකුණු 04)

(iii) සමස්ථ නිමාව එනම් ක්‍රමානුකූලව රචනය ගොඩ නගා තිබේ ද යන්න නාට්‍යයට නමක් සහ වර්ත හඳුන්වා දී තිබීම, ආරම්භය අවසානය පැහැදිලිව ඇති විට යන කරුණු සඳහා

(ලකුණු 04)

(4x3 = 12)

G.C.E. O/L PAST PAPERS
අ.පො.ස. කා/පෙළ පසුගිය විභාග පුස්තකෝන්තර
2010 සිට 2019 දක්වා

A+ GUIDE PAST PAPERS

ගණිතය
MATHEMATICS

✓ ප්‍රශ්න ✓ ලිපි ✓ වටිනාකම ✓ අලුත්

10-11 ශ්‍රේණියේ සිසුන් සඳහා විශේෂ වශයෙන් සකස් කර ඇත.

Ex/Press/2019/0034 සමානල දැනුමේ ප්‍රකාශන.

G.C.E. O/L PAST PAPERS
අ.පො.ස. කා/පෙළ පසුගිය විභාග පුස්තකෝන්තර
2010 සිට 2019 දක්වා

A+ GUIDE PAST PAPERS

විද්‍යාව
SCIENCE

✓ ප්‍රශ්න ✓ ලිපි ✓ වටිනාකම ✓ අලුත්

10-11 ශ්‍රේණියේ සිසුන් සඳහා විශේෂ වශයෙන් සකස් කර ඇත.

Ex/Press/2019/0034 සමානල දැනුමේ ප්‍රකාශන.

G.C.E. O/L PAST PAPERS
අ.පො.ස. කා/පෙළ පසුගිය විභාග පුස්තකෝන්තර
2010 සිට 2019 දක්වා

A+ GUIDE PAST PAPERS

ඉතිහාසය
HISTORY

✓ ප්‍රශ්න ✓ ලිපි ✓ වටිනාකම ✓ අලුත්

10-11 ශ්‍රේණියේ සිසුන් සඳහා විශේෂ වශයෙන් සකස් කර ඇත.

Ex/Press/2019/0034 සමානල දැනුමේ ප්‍රකාශන.

G.C.E. O/L PAST PAPERS
අ.පො.ස. කා/පෙළ පසුගිය විභාග පුස්තකෝන්තර
2010 සිට 2019 දක්වා

A+ GUIDE PAST PAPERS

සිංහල භාෂාව හා සාහිත්‍යය
SINHALA LANGUAGE AND LITERATURE

✓ ප්‍රශ්න ✓ ලිපි ✓ වටිනාකම ✓ අලුත්

10-11 ශ්‍රේණියේ සිසුන් සඳහා විශේෂ වශයෙන් සකස් කර ඇත.

Ex/Press/2019/0034 සමානල දැනුමේ ප්‍රකාශන.

G.C.E. O/L PAST PAPERS
අ.පො.ස. කා/පෙළ පසුගිය විභාග පුස්තකෝන්තර
2010 සිට 2019 දක්වා

A+ GUIDE PAST PAPERS

සංගීතය (පෙරදිග)
MUSIC (ORIENTAL)

✓ ප්‍රශ්න ✓ ලිපි ✓ වටිනාකම ✓ අලුත්

10-11 ශ්‍රේණියේ සිසුන් සඳහා විශේෂ වශයෙන් සකස් කර ඇත.

Ex/Press/2019/0034 සමානල දැනුමේ ප්‍රකාශන.

G.C.E. O/L PAST PAPERS
අ.පො.ස. කා/පෙළ පසුගිය විභාග පුස්තකෝන්තර
2010 සිට 2019 දක්වා

A+ GUIDE PAST PAPERS

තොරතුරු හා සන්නිවේදන තාක්ෂණය
INFORMATION & COMMUNICATION TECHNOLOGY

✓ ප්‍රශ්න ✓ ලිපි ✓ වටිනාකම ✓ අලුත්

10-11 ශ්‍රේණියේ සිසුන් සඳහා විශේෂ වශයෙන් සකස් කර ඇත.

Ex/Press/2019/0034 සමානල දැනුමේ ප්‍රකාශන.

G.C.E. O/L PAST PAPERS
අ.පො.ස. කා/පෙළ පසුගිය විභාග පුස්තකෝන්තර
2010 සිට 2019 දක්වා

A+ GUIDE PAST PAPERS

සෞඛ්‍යය හා ශාරීරික අධ්‍යයනය
HEALTH AND PHYSICAL EDUCATION

✓ ප්‍රශ්න ✓ ලිපි ✓ වටිනාකම ✓ අලුත්

10-11 ශ්‍රේණියේ සිසුන් සඳහා විශේෂ වශයෙන් සකස් කර ඇත.

Ex/Press/2019/0034 සමානල දැනුමේ ප්‍රකාශන.

G.C.E. O/L PAST PAPERS
අ.පො.ස. කා/පෙළ පසුගිය විභාග පුස්තකෝන්තර
2010 සිට 2019 දක්වා

A+ GUIDE PAST PAPERS

භූගෝල විද්‍යාව
GEOGRAPHY

✓ ප්‍රශ්න ✓ ලිපි ✓ වටිනාකම ✓ අලුත්

10-11 ශ්‍රේණියේ සිසුන් සඳහා විශේෂ වශයෙන් සකස් කර ඇත.

Ex/Press/2019/0034 සමානල දැනුමේ ප්‍රකාශන.

G.C.E. O/L PAST PAPERS
අ.පො.ස. කා/පෙළ පසුගිය විභාග පුස්තකෝන්තර
2010 සිට 2019 දක්වා

A+ GUIDE PAST PAPERS

ඉංග්‍රීසි භාෂාව
ENGLISH LANGUAGE

✓ ප්‍රශ්න ✓ ලිපි ✓ වටිනාකම ✓ අලුත්

10-11 ශ්‍රේණියේ සිසුන් සඳහා විශේෂ වශයෙන් සකස් කර ඇත.

Ex/Press/2019/0034 සමානල දැනුමේ ප්‍රකාශන.

G.C.E. O/L PAST PAPERS
අ.පො.ස. කා/පෙළ පසුගිය විභාග පුස්තකෝන්තර
2010 සිට 2019 දක්වා

A+ GUIDE PAST PAPERS

නාට්‍ය හා රංග කලාව
DRAMA AND THEATRE

✓ ප්‍රශ්න ✓ ලිපි ✓ වටිනාකම ✓ අලුත්

10-11 ශ්‍රේණියේ සිසුන් සඳහා විශේෂ වශයෙන් සකස් කර ඇත.

Ex/Press/2019/0034 සමානල දැනුමේ ප්‍රකාශන.

G.C.E. O/L PAST PAPERS
අ.පො.ස. කා/පෙළ පසුගිය විභාග පුස්තකෝන්තර
2010 සිට 2019 දක්වා

A+ GUIDE PAST PAPERS

නැටුම් (දේශීය)
DANCING (ORIENTAL)

✓ ප්‍රශ්න ✓ ලිපි ✓ වටිනාකම ✓ අලුත්

10-11 ශ්‍රේණියේ සිසුන් සඳහා විශේෂ වශයෙන් සකස් කර ඇත.

Ex/Press/2019/0034 සමානල දැනුමේ ප්‍රකාශන.

G.C.E. O/L PAST PAPERS
අ.පො.ස. කා/පෙළ පසුගිය විභාග පුස්තකෝන්තර
2010 සිට 2019 දක්වා

A+ GUIDE PAST PAPERS

කතෝලික ධර්මය
CATHOLICISM

✓ ප්‍රශ්න ✓ ලිපි ✓ වටිනාකම ✓ අලුත්

10-11 ශ්‍රේණියේ සිසුන් සඳහා විශේෂ වශයෙන් සකස් කර ඇත.

Ex/Press/2019/0034 සමානල දැනුමේ ප්‍රකාශන.

G.C.E. O/L PAST PAPERS
අ.පො.ස. කා/පෙළ පසුගිය විභාග පුස්තකෝන්තර
2010 සිට 2019 දක්වා

A+ GUIDE PAST PAPERS

ව්‍යාපාර හා ගිණුම්කරණ අධ්‍යයනය
BUSINESS & ACCOUNTING STUDIES

✓ ප්‍රශ්න ✓ ලිපි ✓ වටිනාකම ✓ අලුත්

10-11 ශ්‍රේණියේ සිසුන් සඳහා විශේෂ වශයෙන් සකස් කර ඇත.

Ex/Press/2019/0034 සමානල දැනුමේ ප්‍රකාශන.

G.C.E. O/L PAST PAPERS
අ.පො.ස. කා/පෙළ පසුගිය විභාග පුස්තකෝන්තර
2010 සිට 2019 දක්වා

A+ GUIDE PAST PAPERS

බුද්ධ ධර්මය
BUDDHISM

✓ ප්‍රශ්න ✓ ලිපි ✓ වටිනාකම ✓ අලුත්

10-11 ශ්‍රේණියේ සිසුන් සඳහා විශේෂ වශයෙන් සකස් කර ඇත.

Ex/Press/2019/0034 සමානල දැනුමේ ප්‍රකාශන.

G.C.E. O/L PAST PAPERS
අ.පො.ස. කා/පෙළ පසුගිය විභාග පුස්තකෝන්තර
2010 සිට 2019 දක්වා

A+ GUIDE PAST PAPERS

චිත්‍ර
ART

✓ ප්‍රශ්න ✓ ලිපි ✓ වටිනාකම ✓ අලුත්

10-11 ශ්‍රේණියේ සිසුන් සඳහා විශේෂ වශයෙන් සකස් කර ඇත.

Ex/Press/2019/0034 සමානල දැනුමේ ප්‍රකාශන.

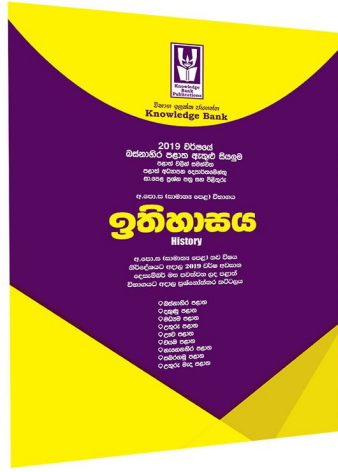
Online shopping

www.lol.lk
Learn Ordinary Level

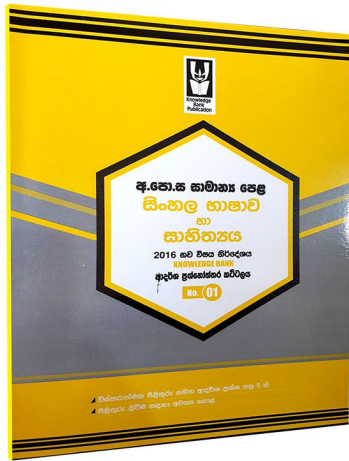
DELIVERY ISLANDWIDE

SECURE PAYMENT

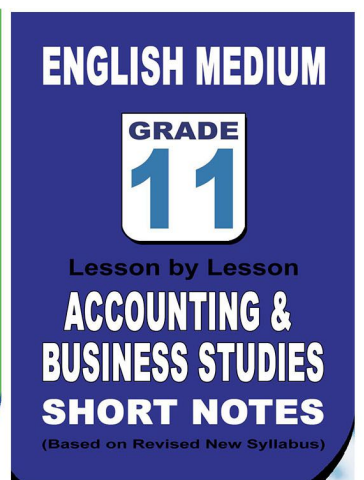
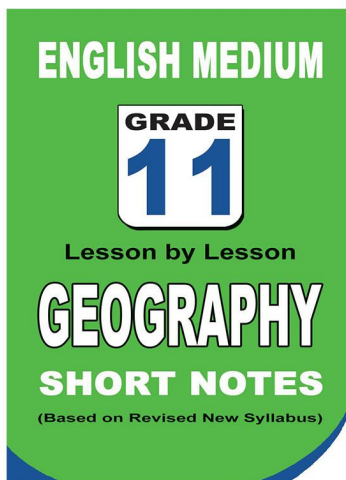
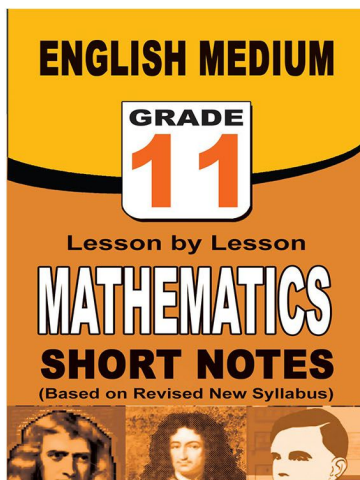
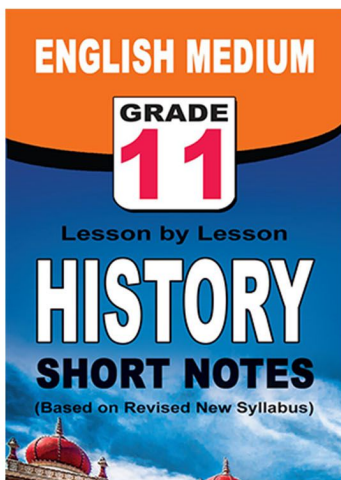
පළාත් ප්‍රශ්න පත්‍ර සහ විලිනුරු පත්‍ර පොත්



ආදර්ශ ප්‍රශ්න පත්‍ර සහ විලිනුරු පත්‍ර පොත්



කෙටි සටහන් පොත්



ච්චම් කහිතම ගෙදරටම ගෙන්නාහැනිම

www.lol.lk

Learn Ordinary Level

දුරකථන - 071 777 4440/0756999990/071 8540371



PAST PAPERS WIKI

ප්‍රශ්නපත්‍ර පොත්
ගෙදරටම ගෙන්ව ගන්න
ඔන්ලයින් ඔඩර් කරන්න

WWW.LOL.LK
වෙත යන්න



ONLINE BOOK STORE

An evening of fun for young readers

